

**AMBUILD**  
INTERNATIONAL  
ROAD SOLUTIONS

**美邦**  
彩色路面  
前沿科技



# 环保彩色道路工程材料

Environmental Friendly Colored Road materials





彩色道路 & 海绵城市

国际前沿技术工程材料

供应商

美邦旗下商标及产品  
Ambuild's registered  
trademarks and products



# 公司简介

美邦（北京）新材料科技有限公司  
AMBUILD INNOVATIVE ROAD MATERIALS

## ABOUT

## AMBUILD ROAD MATERIALS

美邦，一家拥有 15 年经验专注于环保彩色路面材料的生产商和地坪工程承包商，诸如世园会、园博会、大型运动会等国家级项目地面工程指定供应商。近年来我国在编或新编《透水混凝土》、《海绵城市》等国标、行标主要参编单位。

美邦以其雄厚的技术实力和国际背景，博纳国内外同行业最新科技，形成多达 20 种以上室外地坪材料产品链，业内知名专业化、原创性、国际化高新技术企业。美邦拥有国际化标准道路工程材料实验室，在北京、华中和华南拥有 3 家自建工厂。

公司总部设立于北京总部基地 5A 级写字楼诺德中心，包括来自于美国、荷兰的技术工程师在内的技术研发人员 20 余名，专业施工团队 500 余人，在全国范围内有多达 50 多家授权工程运营商和 20 余家独家代理商，可承接任何规模的彩色路面工程，并可提供专业核心技术材料、深化设计和技术支持。



# 彩色道路材料、一站式采购平台

## COLORED ROAD MATERIALS, ONE STOP PURCHASING PLATFORM

- 美国 AMBs 国际前沿技术，最高品质代表
- 创新水性道路材料，引领环保时代发展大趋势
- 全国多中心供应体系，确保低成本运输并及时供应
- 全程保姆式工程技术指导，确保每一个用户零基础做好工程





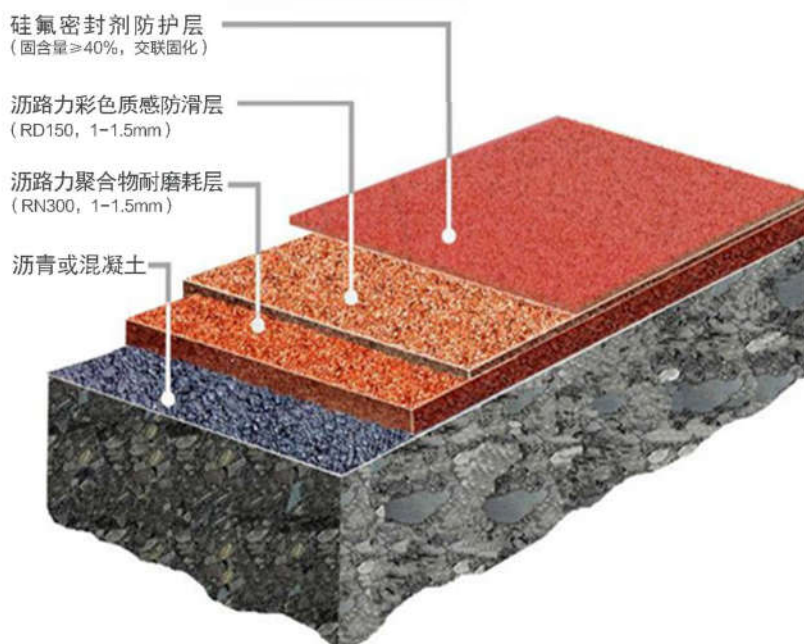
## 沥路力® 聚合物彩色路面 RENOLEED® POLYMERIC ROAD SURFACING

沥路力® 聚合物彩色路面是一种基于反应性无机材料改性高分子聚合物的新一代路面彩色化薄层加铺系统，既有无机材料的刚性，又结合了有机材料的柔性，交联反应性聚合物使其与沥青或混凝土基层具有永久性的结合力，保持与基材同步胀缩性，适于混凝土、沥青等多种基材路面彩色化。

沥路力® 聚合物彩色路面是在原有路面上加铺一层彩色聚合物耐磨耗层，厚度一般为2mm-4mm，内掺通体色彩耐磨骨料结合聚合物的柔韧性，提供给路面更好的耐磨性和防滑性能。

沥路力® 聚合物彩色路面施工非常简单，无需任何大型专业设备，仅须将混合好的彩色聚合物在地面上用刮板刮平即可，其本身具有良好的自流平性质，内掺骨料的粒径将很大程度上决定彩色加铺层的厚度和抗滑值。

沥路力® 是水性环保配方，颜色的变化非常灵活，甚至可以根据建筑标准色卡进行精确的电脑调色。灵活的色彩使得沥路力® 在绚丽多彩的主题道路、城市绿道、景观铺装等用途中大放异彩，人们可以像绘画一样绘制彩色路面…

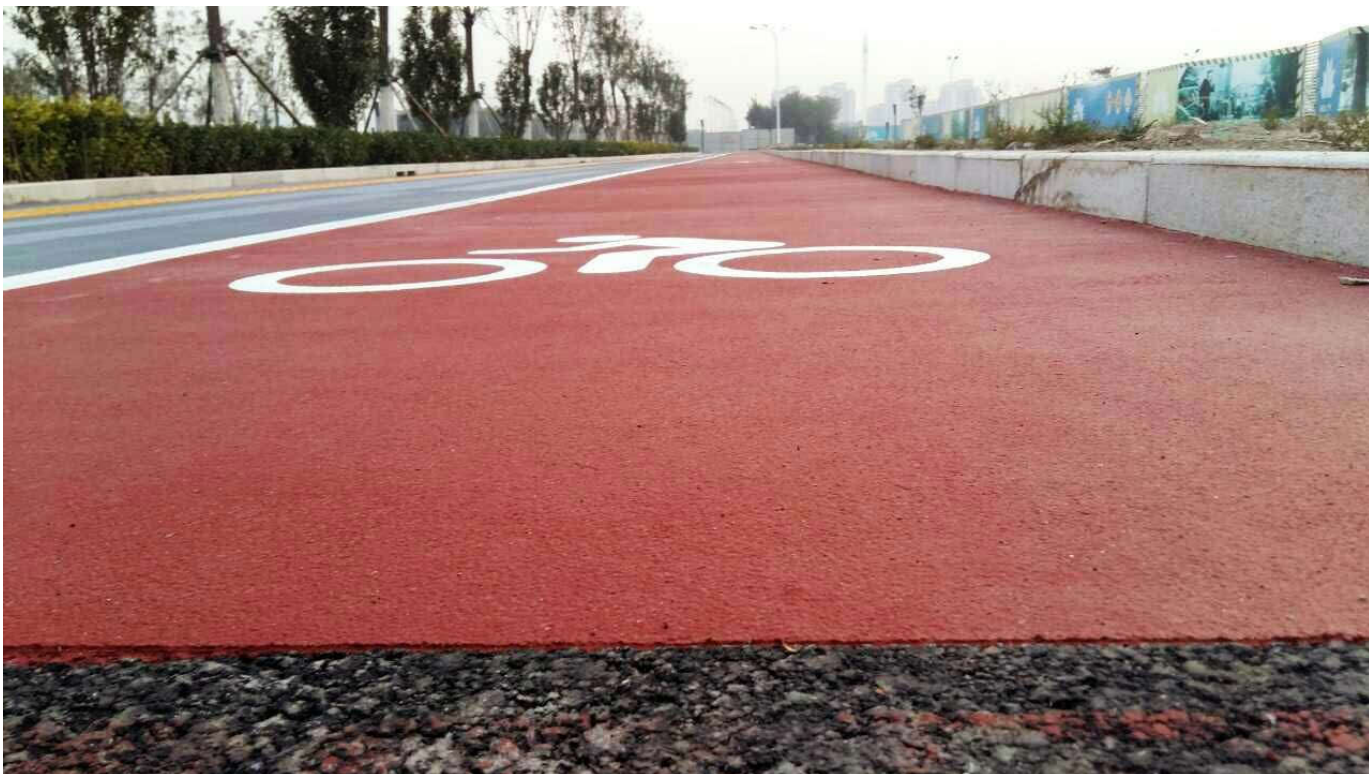


### ▼ 沥路力典型色卡



更多颜色见实色样板 ...

# RenoLEED 沥路力® <<





## » 沥路力® 聚合物彩色路面的特点

沥路力®是近十余年来在美、欧、澳大利亚、日韩等国家所流行的，在现有黑色沥青路面或混凝土路面上进行永久性表面彩色化、施工方便、防滑耐磨、色彩亮丽持久的新型路面薄层加铺系统，具有如下特点：

**延长寿命** 沥路力®丰富了道路的色彩，同时也是通常意义上沥青路面“预防性维护”的一种措施和方法，经沥路力®处理的沥青路面使用寿命将延长3-5年。

**性能卓越** 沥路力®不是路面漆或涂料，它是通体色彩地面铺装材料，使用寿命远远超过薄层喷涂地面漆做法，透气但防水的呼吸性完全避免了传统热熔标线类材料脆裂或封闭型路面涂料耐水性差等特点，无裂纹、寿命长。

**刚柔相济** 沥路力®采用了高分子互穿结构树脂，提供了强度和弹性的平衡，涂层过硬则容易脆裂，涂层太软则因强度不够且耐磨性差。沥路力的这种厚涂型材料刚柔共济的平衡性是该类材料一直以来所追求的最佳性能。

**便捷施工** 沥路力®一般采用刮涂方式施工以达到一定的加铺厚度（3mm左右），面层密封可刮涂或喷涂，常温下4小时开放人行，24小时开放车行。

## 沥路力® 聚合物彩色路面产品参数



产品名称	沥路力® 聚合物材料
产品编号	RN300
拉升粘结	2.2MPa-5.5MPa
抗压强度	45MPa
防滑性	BPN ≥ 50
耐水性	无起泡、无剥落、无变色
低温抗裂	25个 -40℃低温循环无裂痕
耐磨性	磨坑长度 ≤ 25mm（高耐磨）
保色性	不变色无机材料
颜色	红、黄、绿、蓝或用户自定义







## 案例◇城市绿道 PROJECTS IN CITY GREENWAY

### 美邦—现代城市道路建设者

**绿道 – Greenway**，这里“green”可理解为自然、生态、环保、健康，“way”则为道路，在 greenway 中的道路是指连接城市及可通达城市的城郊各节点之间以非机动车为主的慢行交通系统，绿道材料具有以下基本属性：

**环保性**，三大系列生态透水路面已逐渐发展成为我国新建城市或郊野绿道的首选；

**景观性**，绿道用材料一般要求色彩鲜明、持久、质感自然、与周边环境搭配相得益彰，自然石露骨料混凝土、透水胶粘石、彩色沥青、彩色混凝土及塑木等材料得到业界普遍认可；

**通畅性**，绿道建设多采用整体连续铺装方式而较少采用传统路面砖或石材铺砌；

**耐久性**，绿道已成为或即将成为人们日常生活中必不可少的一部分，所以须采用成熟、耐用、耐久性好且易维护维修的材料，以尽量减少对人们生活的不利影响；

**经济性**，绿道一般较长，一次性施工面积大，其用途主要是服务于自行车和人行，多为政府投资的非盈利性公共基础设施，一般要求具有良好经济性和优选可比性。





*Environmentally Friendly Greenway*



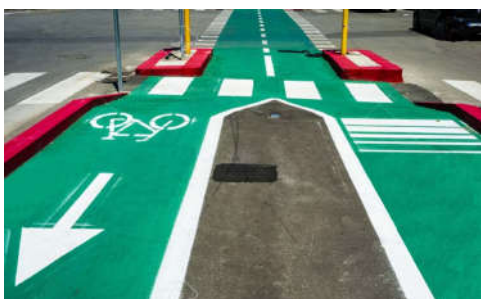




## 案例◇彩色交通 PROJECTS IN COLOR TRAFFIC

### 美邦—让城市道路安全而美丽！

- ◆ 在繁忙的交通路口，我们将路面装点成艳丽而醒目的色彩以疏导交通；
- ◆ 在弯道、坡道、涵洞入口、危险地段，彩色防滑路面大大提高安全性；
- ◆ 无论是沥青还是混凝土路面，美邦可以在 1 小时内将其变成任意色彩；
- ◆ 无论是重载道路、自行车道、人行天桥，美邦都将使其更安全而美丽。



#### 嵌入式彩色防滑路面

嵌入式彩色防滑路面通过道路颜色的不同提示驾驶者在规定的路面上行驶，从而避免车辆混行；通过一定构造深度的防滑面层缩短刹车距离，以减少交通事故。通过明色铺装，提高道路可视性。



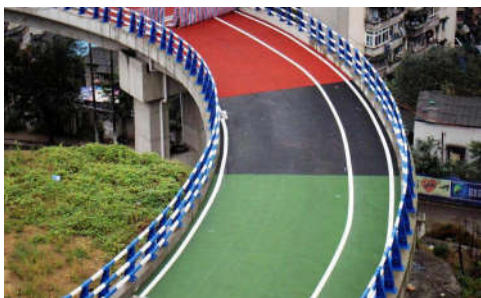
#### 城市道路彩色化工程

美邦现有四种城市道路面层薄层彩色化方案，沥路力®氟硅石彩色路面、沥邦®MMA 喷涂彩色路面、沥邦®MMA 刮涂型彩色路面及上述防滑路面，参见本册产品说明获取详细信息。



#### 路面修复彩色翻新

热拌彩色沥青性能较黑沥青差，常出现老化、变色、磨损、车辙、裂缝、坑槽等现象，美邦公司将在对路面破损原因及现状进行评估分析后提出可行方案，通常是几种材料的组合利用。



#### 钢 / 铁板彩色防滑

钢制平台、船甲板、钢梯、铁路看台、人行天桥等钢制地面，传统的塑胶制品几个月就会老化、脱落、变色、变质或被严重磨损，一种被誉为“液体有机玻璃”的沥固®MMA 材料解除您的所有后顾之忧 ...



*Making the city safe & Beautiful*







## 案例◇园林景观 PROJECTS IN LANDSCAPE

### 美邦一原有路面彩色化专家!

良好的铺装景观对空间往往能起到烘托、补充或诠释主题的增彩作用，利用铺装图案强化意境，这也是中国园林艺术的手法之一。

实践中我们发现，直接将混凝土或沥青路面铺装成希望的色彩和图案非常困难。

◆ 能否用最通用的混凝土或沥青先将地面按传统方法事先铺设好，而事后进行表面彩色化以形成相应设计图案？

◆ 能否在原有的旧路上不影响路面标高的情况下实现设计图案？旧路面出现局部破损能否修理后再进行彩色化？

◆ 在已有混凝土砖、石材和压印混凝土上能否加铺？

◆ 加铺的彩色颜色是否受限？长期使用中是否被磨损？

面层与基层结合是否牢固？使用年限多长？经济性如何？

... ..

美邦公司以其专业而全面的室外地面铺装系统，可根据项目实际情况及设计要求提供对应的解决方案，致电美邦工程部 400-001-1980 以上所有问题迎刃而解！







# 美邦公司产品列表

THE LIST OF AMBUILD'S ENGINEERING & MATERIALS

工程类	序号	工程类型	工程编号	推荐厚度 (mm)	推荐用途
	A01	沥路力聚合物彩色路面	RN300	2.0-4.0	城市绿道、慢行交通、景观路面
	A02	MMA 彩色路面系列	LG565G	1.5-2.0	快速开放型彩色城市道路
	A03	嵌入式彩色防滑路面	EM005	1.5-2.0	不掉砂长寿型彩色防滑路面
	A04	陶瓷颗粒防滑路面	ASP801	3.0-5.0	高防滑值允许一定浮砂彩色路面
	A05	仿石彩色防滑路面	LB205G	1.5-2.0	仿石效果道路、桥面、广场等
	A06	聚合物现浇金刚盲道	MD40G	4.0-6.0	沥青或混凝土上加铺盲道
	A07	复合型彩色透水沥青	PA50	31-51	高透水耐久性彩色透水沥青
	A08	彩色强固透水混凝土	PC120	120-220	常规海绵城市地面铺装
	A09	露骨料透水混凝土	EA120	120-220	景观型海绵城市铺装
	A10	透水胶粘石	BR305G	20-30	豪华景观型透水铺装
	A11	发光路面系列	GK10	1.0-20	发光地坪、发光标线、发光标识
	A12	彩色桥面防滑	QC10	2.0-3.0	彩色重载桥面、过街天桥
材料类	序号	材料名称	产品编号	参考用量 (kg/m <sup>2</sup> )	推荐用途
	B01	沥路力聚合物材料	RD300	5.0-8.0	环保型彩色沥青或混凝土罩面工程
	B02	质感耐磨彩色沥青涂料	RD150	1.0-1.5	保留沥青质感经济型彩色沥青
	B03	MMA 彩色路面涂料	LG565	2.5-3.5	快干型沥青道路彩色化
	B04	仿石防滑路面涂料	LB205	3.0-4.0	仿石效果防滑型室外道路及广场、桥面
	B05	现浇金刚盲道材料及模具	MD30/40/50	2.0-4.0	沥青或混凝土上加铺盲道
	B06	斑马线专用涂料	BM105	2.5-3.0	彩色斑马线、立体斑马线
	B07	发光标识标线涂料	GK103	1.5-1.8	夜光型标线、标志标识
	B08	透水混凝土胶结料	PC-10/20	(2%-5%)*C	高强度透水混凝土增强剂
	B09	双丙聚氨酯密封剂	HP201/202	0.3-0.4	彩色或透明，透水混凝土面层密封
	B10	胶粘石耐候透明胶	BR305	1.6-1.8	长寿型胶粘石或胶粘发光石路面
	B11	混凝土表面缓凝剂	CR100	0.3-0.4	露骨料混凝土表面处理
	B12	工程塑料透水路缘	KB60/100	-	海绵城市铺装、透水砖、分割模板

注：美邦公司所有售卖的工程材料均配套提供现场技术指导，配套或推荐施工设备。

# 美邦公司产品树

PRODUCT TREE OF AMBUILD



沥路力®聚合物彩色路面  
RenoLEED® Polymeric road surfacing

沥路力聚合物材料  
RenoLEED® Polymeric materials

沥固®MMA彩色路面涂料  
LEEDGood® MMA road coatings

聚合物现浇金刚盲道  
Polymeric cast in place blind tracks

嵌入式彩色防滑路面  
Aggregate embedded anti-skid surfacing

仿石彩色防滑路面  
Imitation stone anti-skid surfacing

复合型彩色透水沥青  
Composite colored porous asphalt

陶瓷颗粒防滑路面  
Resin bonded aggregate antiskid

发光路面系列  
Glow in the dark pavements

发光标识标线涂料  
Glow in the dark road markings

双丙聚氨酯密封剂  
Polyurethane concrete sealant

透水混凝土胶结料  
Additives for porous concrete

胶粘石耐候透明胶  
UV stable transparent resin

混凝土表面缓凝剂  
Concrete surface retarder

质感耐磨彩色沥青涂料  
Wear-resistant asphalt coatings

工程塑料透水路缘  
Engineering plastic sewerage edge

斑马线专用涂料  
Cold plastic zebra markings

双组份道路标线涂料  
Cold plastic 2K road markings

美邦（北京）新材料科技有限公司  
Ambuild Innovative Road Materials Inc.



Tel: 400-001-1980

美邦（北京）新材料科技有限公司  
Ambuild Innovative Road Materials Co., Ltd

北京市丰台科技园诺德中心 2-1512 号 100070

北京：010-51657087 85896651

上海：021-31265426

传真：010-87755579-8002

美邦官网：[www.ambuildnet.com](http://www.ambuildnet.com)

